

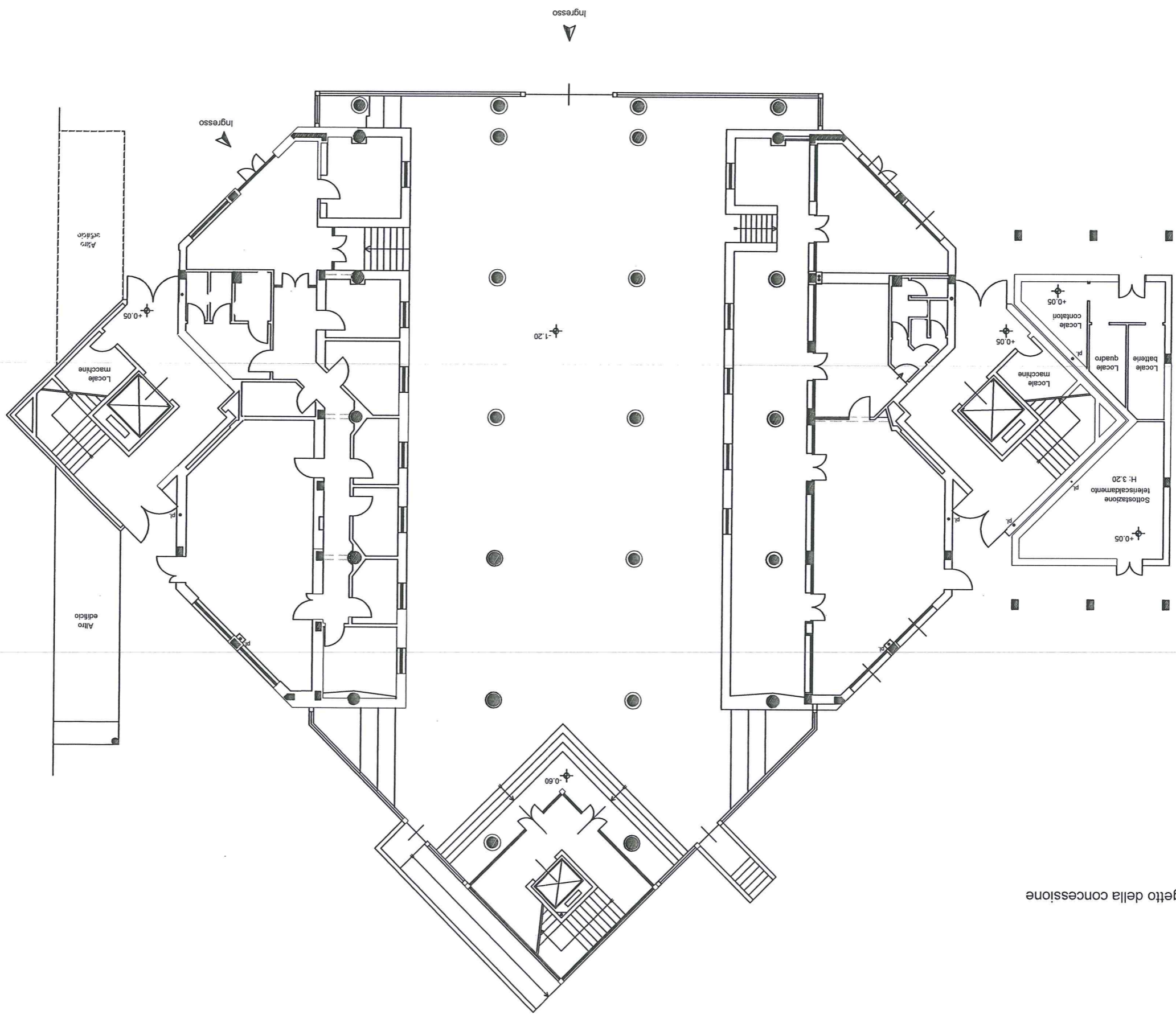


CITTA' DI PESCHIERA BORROMEO
Provincia di Milano

OGGETTO:
CINEMA / TEATRO DE SICA

DESCRIZIONE:
PIANTA QUOTA -1,20 - scala 1:200

ALLEGATO
1



□ Aree non oggetto della concessione

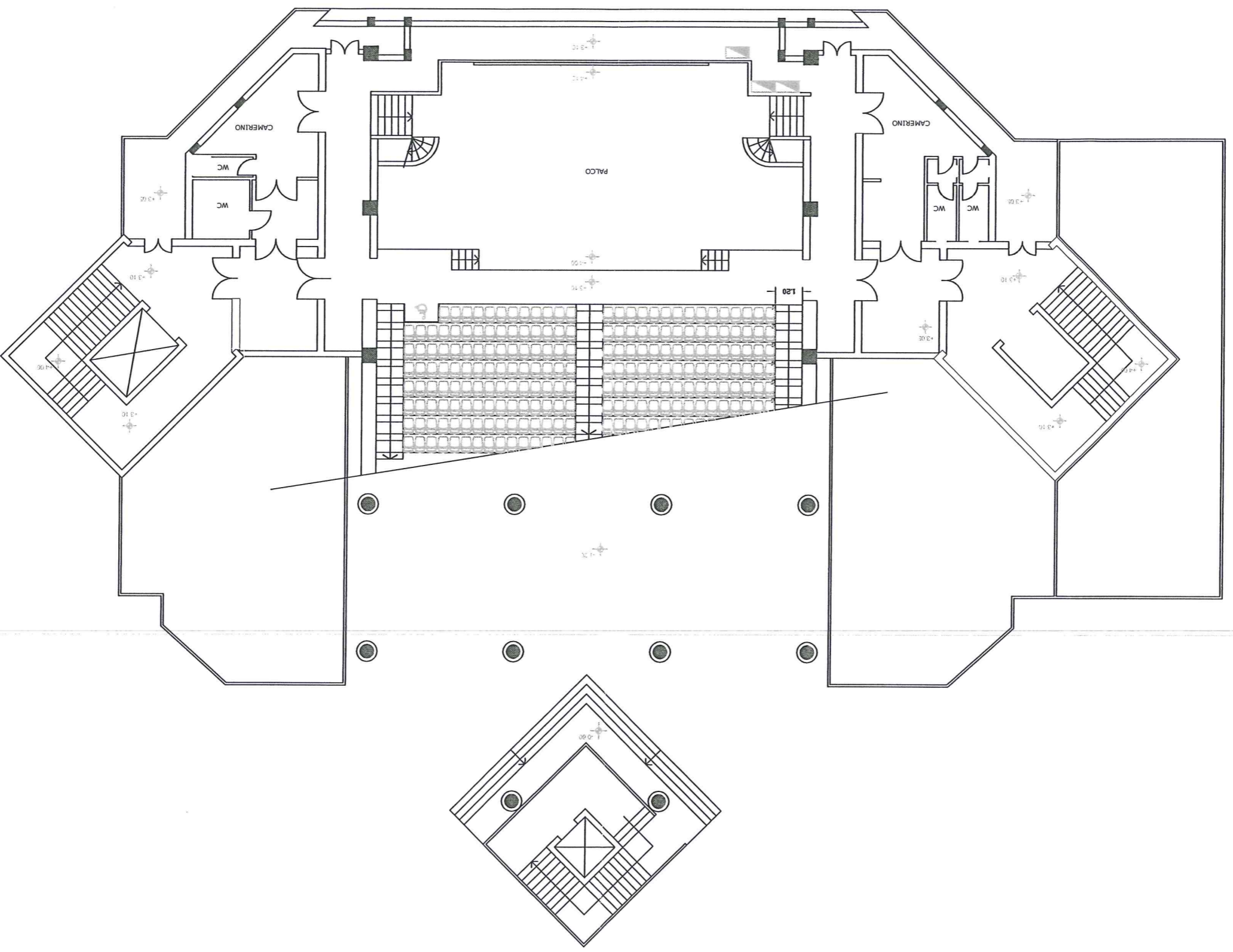
LEGENDA



CITTA' DI PESCHIERA BORROMEO
Provincia di Milano

OGGETTO:
CINEMA / TEATRO DE SICA

DESCRIZIONE:
PIANTA QUOTA +3,10 - scala 1:200



ALLEGATO
2

At. CAD PIAZZA

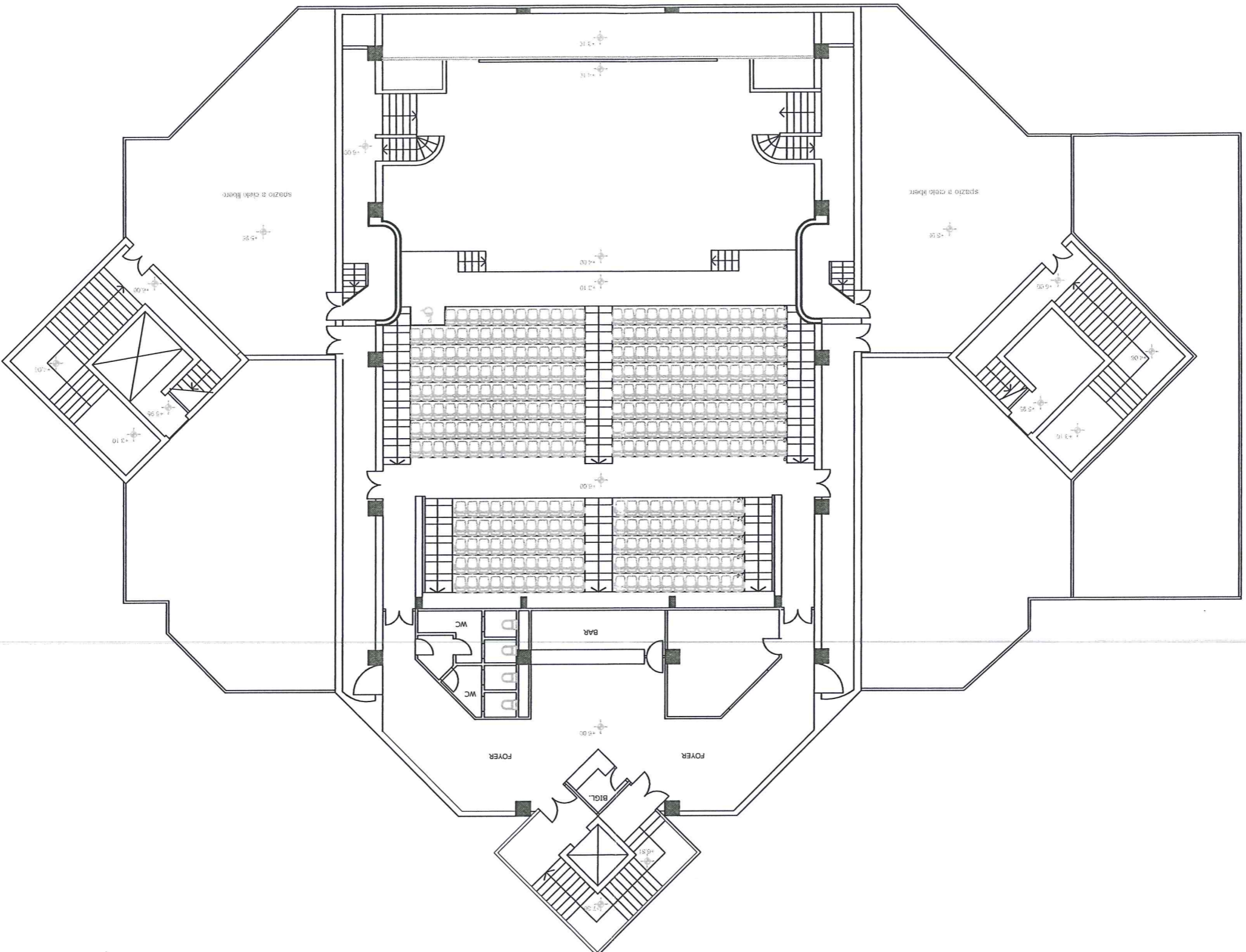


CITTA' DI PESCHIERA BORROMEO
 Provincia di Milano

OGGETTO:
 CINEMA / TEATRO DE SICA

DESCRIZIONE:
 Pianta quota +6,00 - scala 1:200

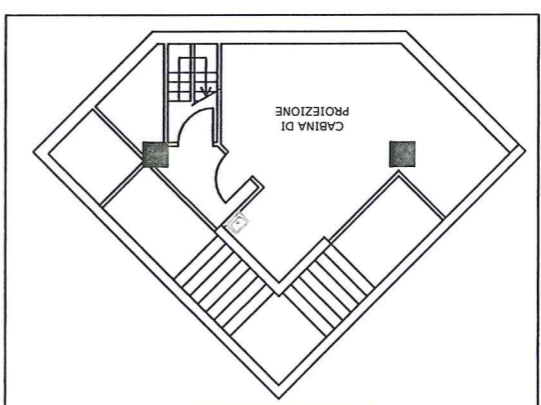
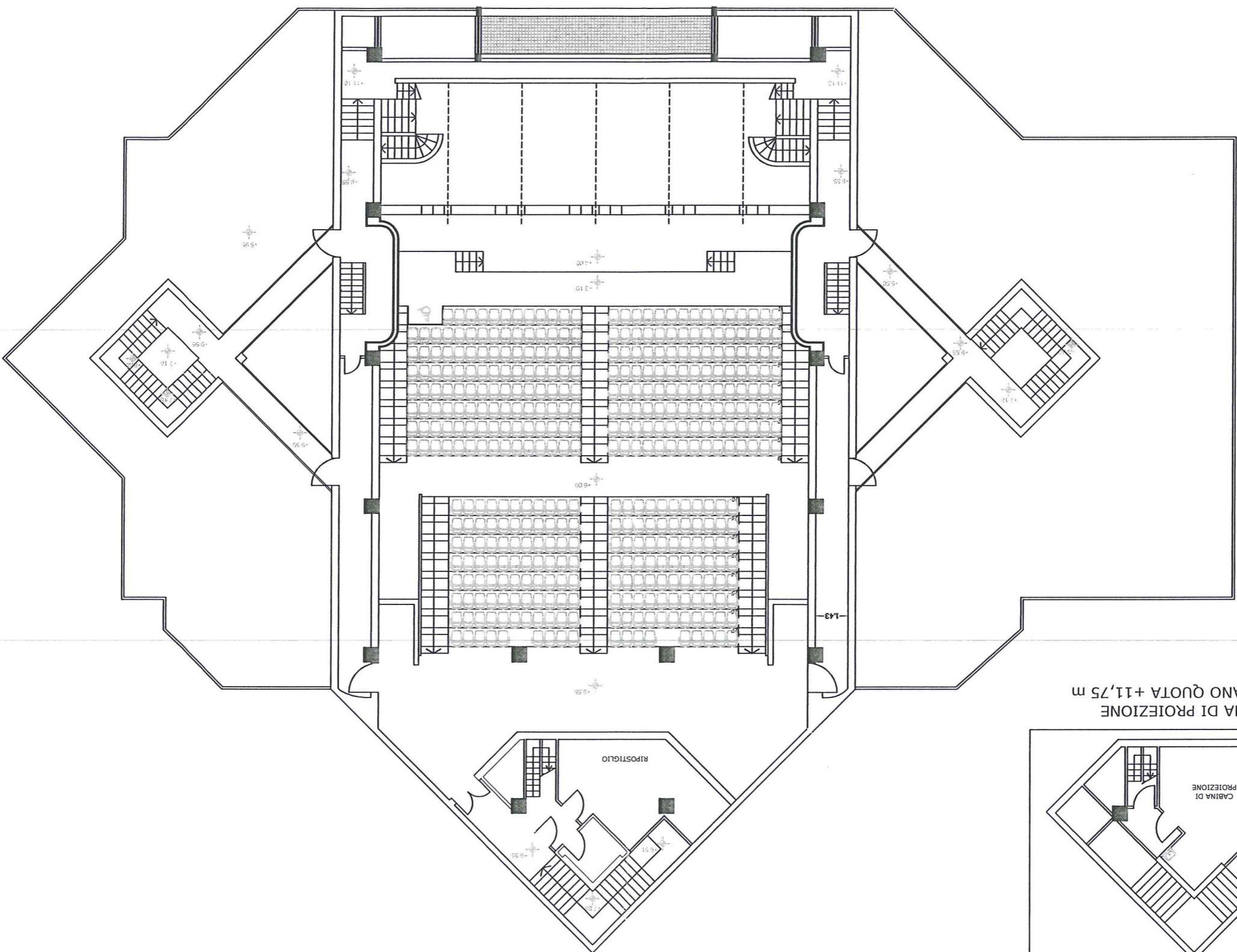
ALLEGATO
3





CITTA' DI PESCHIERA BORROMEO

Provincia di Milano



CABINA DI PROIEZIONE
PIANO PIANO QUOTA +11,75 m

OGGETTO:
CINEMA / TEATRO DE SICA

DESCRIZIONE:
PIANTA QUOTA +9,55 - scala 1:200

ALLEGATO
4

A2 CAPTUR